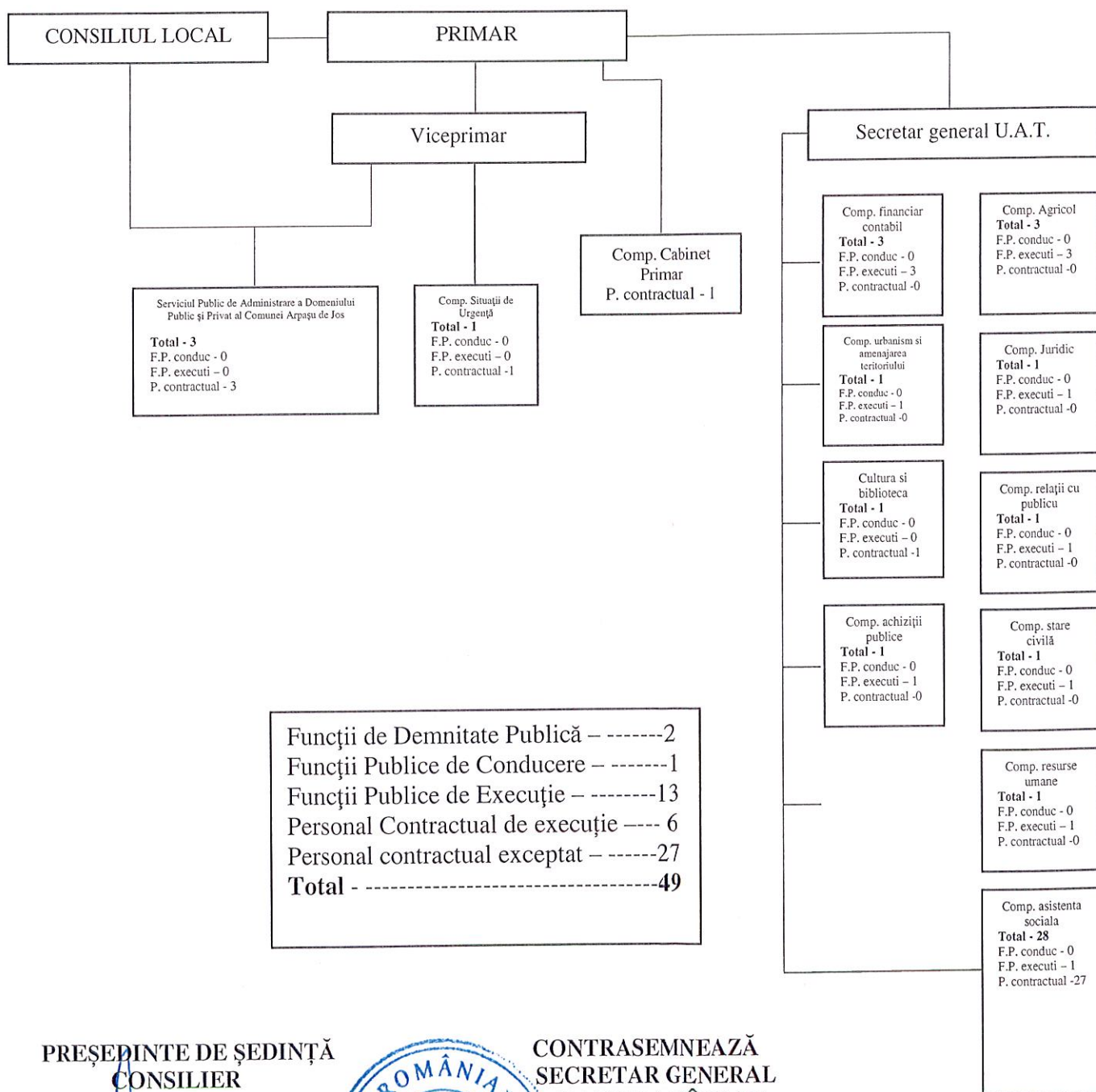


ROMÂNIA
JUDEȚUL SIBIU
COMUNA ARPAȘU DE JOS

Anexa 1 la HCL nr. 45 / 24.11.2022

ORGANIGRAMA

Aparatului de specialitate al Primarului Comunei Arpașu de Jos



PREȘEDINTE DE ȘEDINȚĂ
CONSILIER
ALEXANDRU GLIGA



CONTRASEMNEAZĂ
SECRETAR GENERAL
DANIELA BÂRSAN